

Annexe 10a

PLAN D'EXPOSITION AU BRUIT DE L'AERODROME DE LANN-BIHOUE

PLU approuvé par délibération du Conseil Municipal du 21 novembre 2019

La Maire, Thérèse THIERY

H. H.

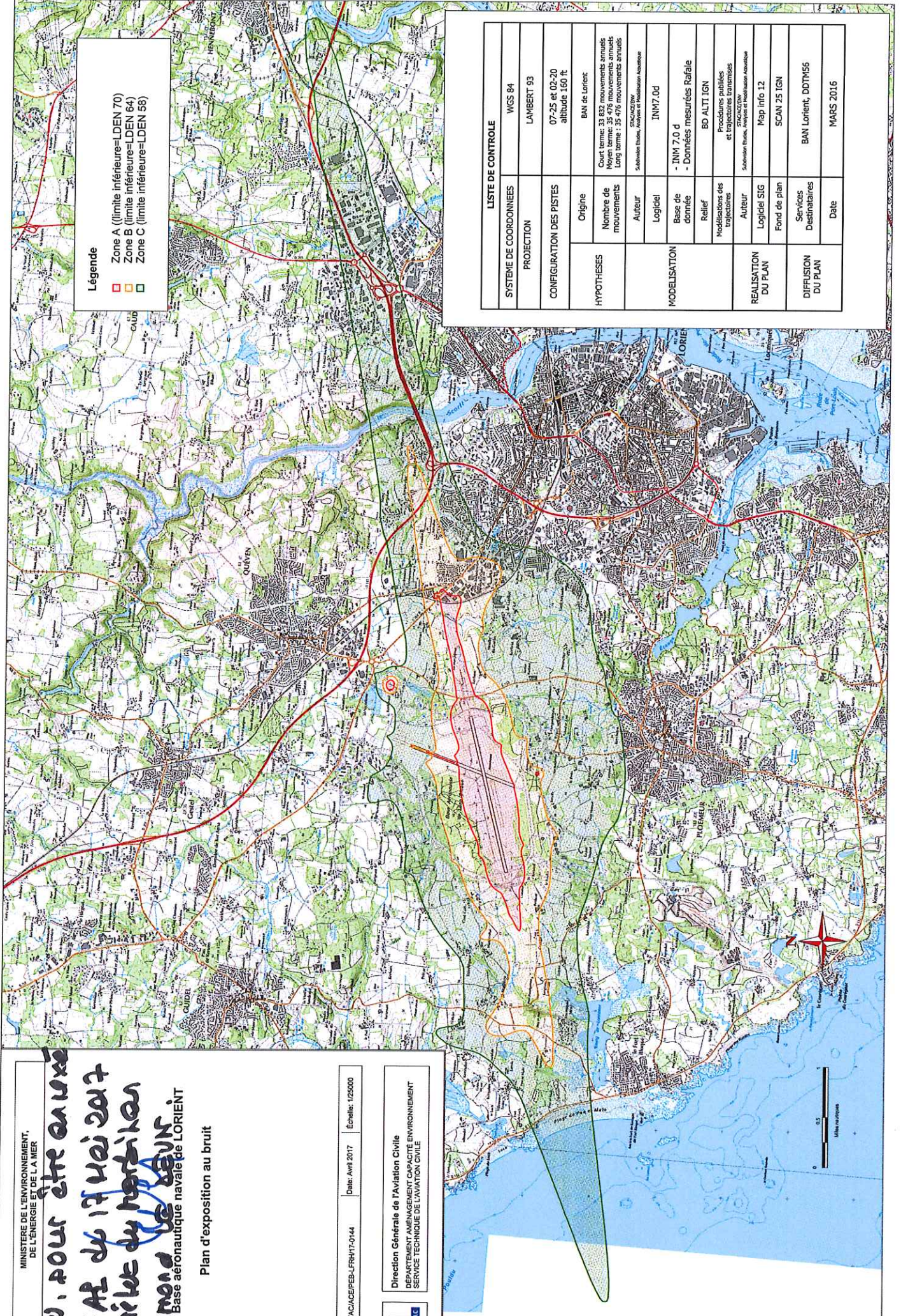
The official seal of the Municipality of Lanester. It is circular with the text 'MAIRIE DE LANESTER' at the top and '(MORRIHAN)' at the bottom. The center features a coat of arms depicting a figure holding a staff and a cross, with a star above.

N°. POUR ÊTRE ENNE
È L'AE du 17 Mai 2017
U Dirkte du Nordikou
NON MOU DE SEUN
Base aéronautique navale de LORIENT

Plan d'exposition au bruit

N°Plan: DPLANSTACIACE/FEB-LFRH/17-0144
Date: Avril 2017
Échelle: 1:25000

Direction Générale de l'Aviation Civile
DÉPARTEMENT AMÉNAGEMENT CAPACITÉ ENVIRONNEMENT
SERVICE TECHNIQUE DE L'AVIATION CIVILE



Légende

- Zone A (limite inférieure=LDEN 70)
- Zone B (limite inférieure=LDEN 64)
- Zone C (limite inférieure=LDEN 58)

LISTE DE CONTROLE	
SYSTEME DE COORDONNEES	WGS 84
PROJECTION	LAMBERT 93
CONFIGURATION DES PISTES	07-25 et 02-20 altitude 160 ft.
HYPOTHESES	BAN de Lorient Court terme: 33 832 mouvements annuels Moyen terme: 35 476 mouvements annuels Long terme: 35 476 mouvements annuels
MODELISATION	ENRACON/ENR Subdivision Etudes, Analyses et Modélisation Acoustique
REALISATION DU PLAN	Logiciel SIG Map Info 12
DIFFUSION DU PLAN	Fond de plan SCAN 25 IGN Services Destinataires BAN Lorient, DOTM56
	Date MARS 2016